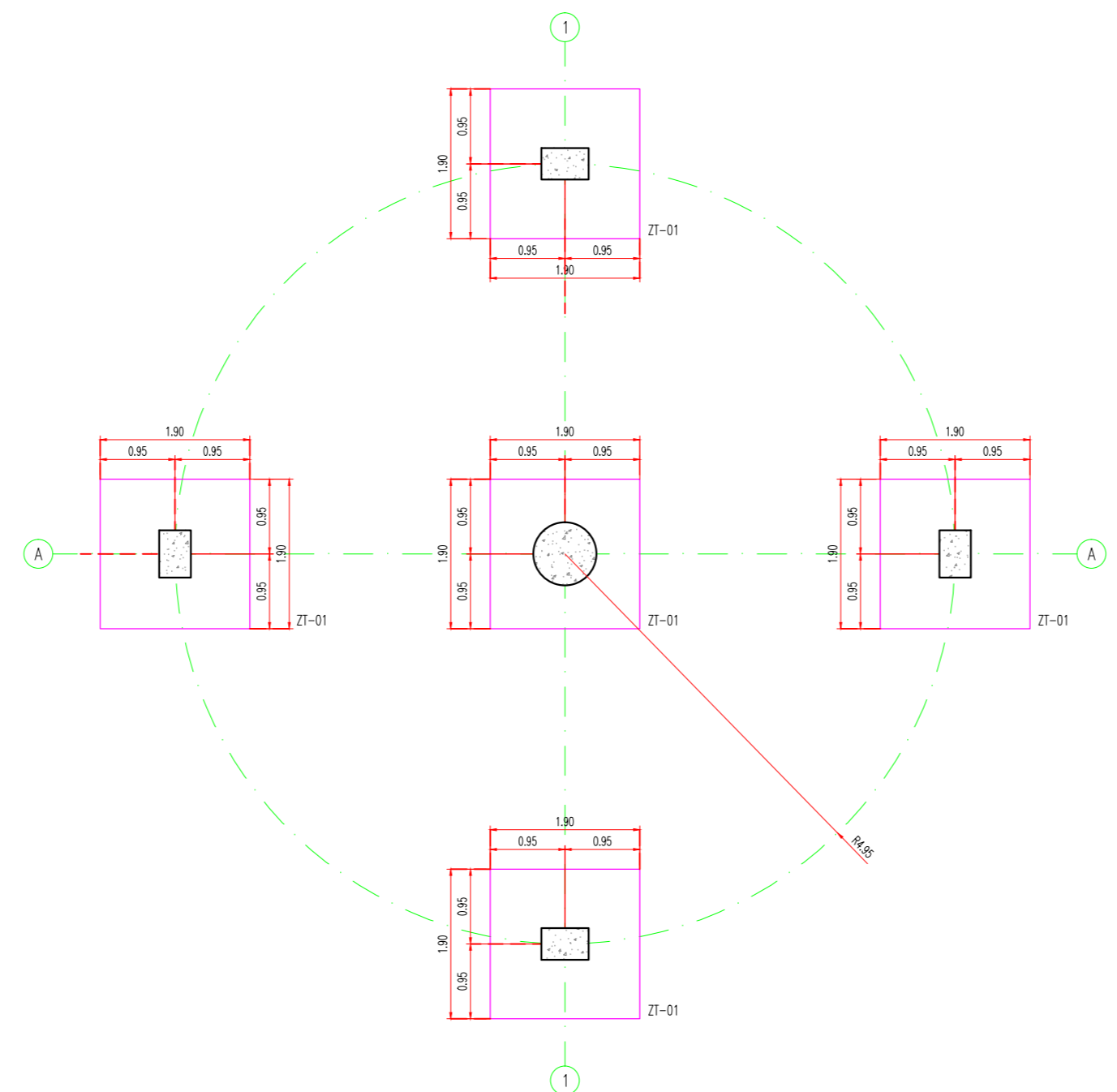
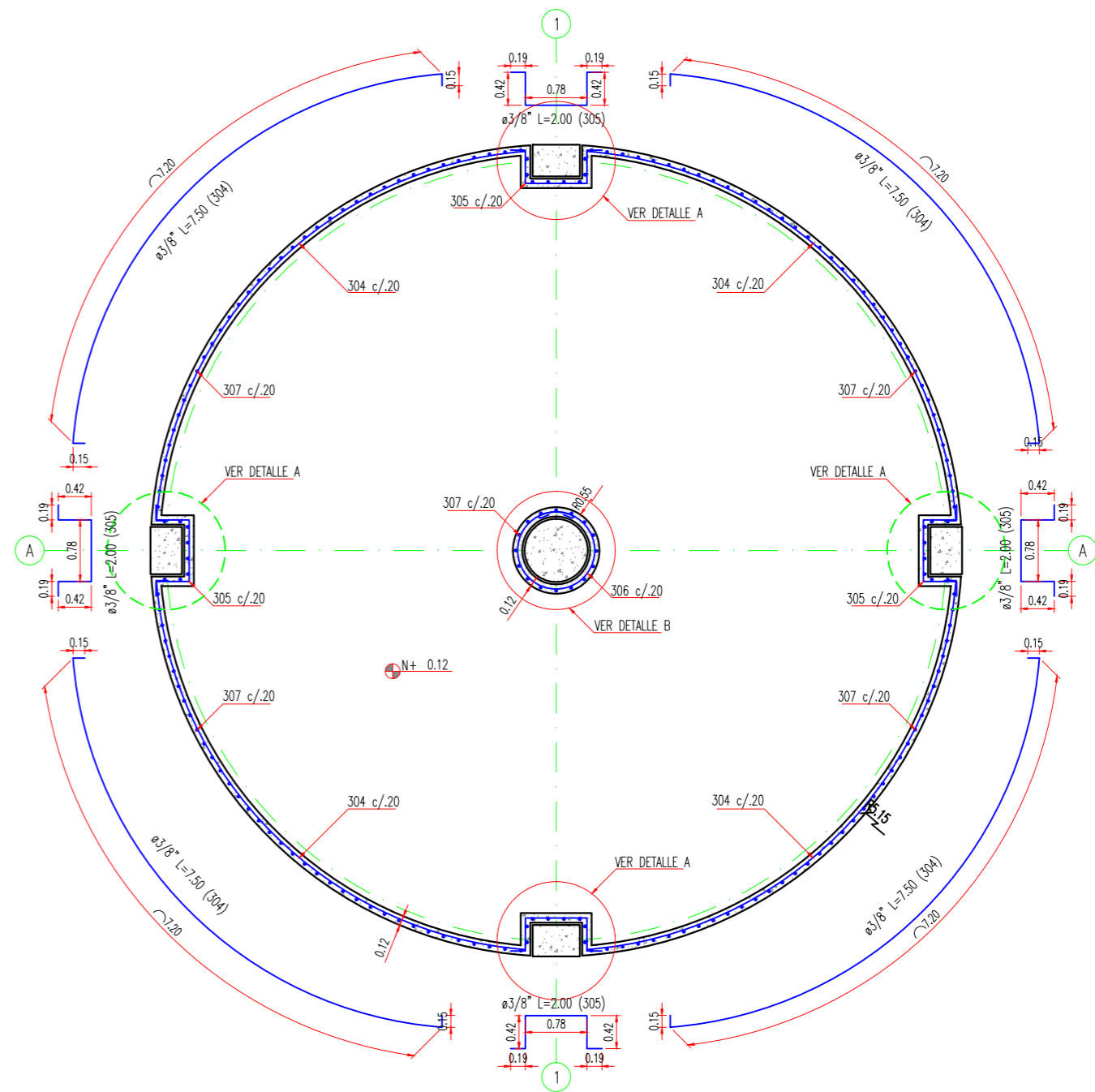


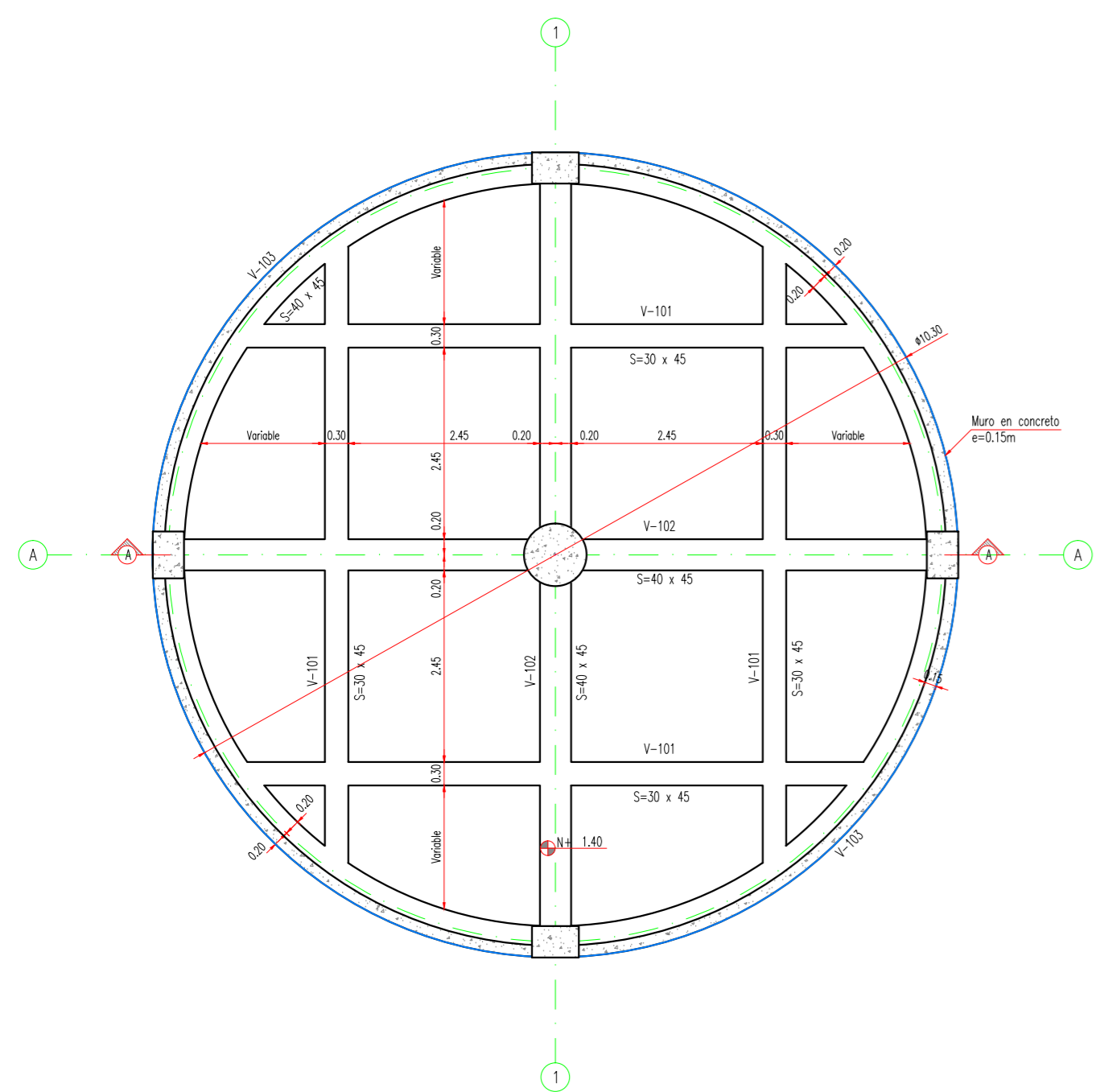
PLANTA UBICACIÓN DE COLUMNAS
ESC. 1:50



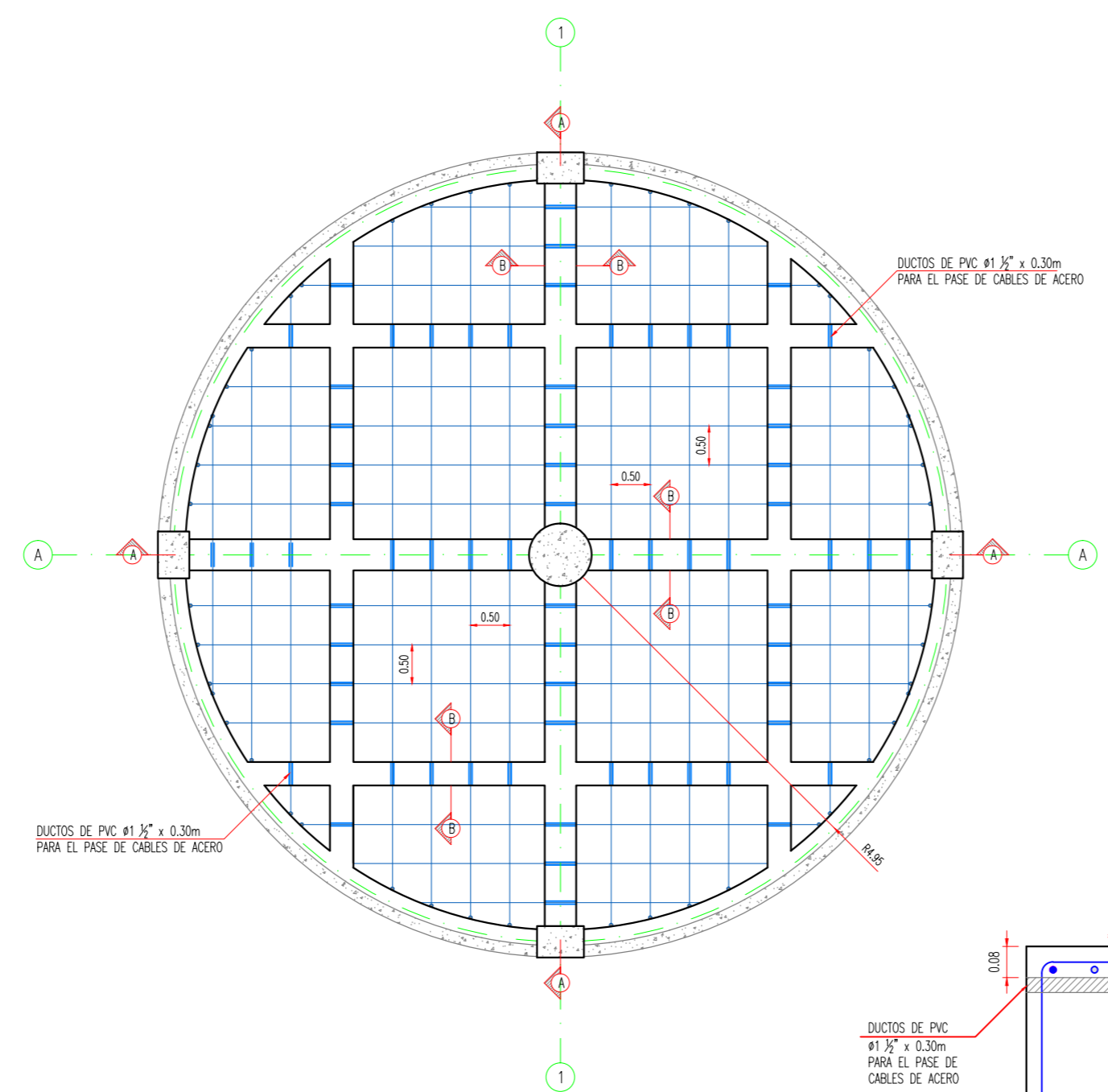
PLANTA DE CIMENTACIÓN N.-1.80m
ESC. 1:50



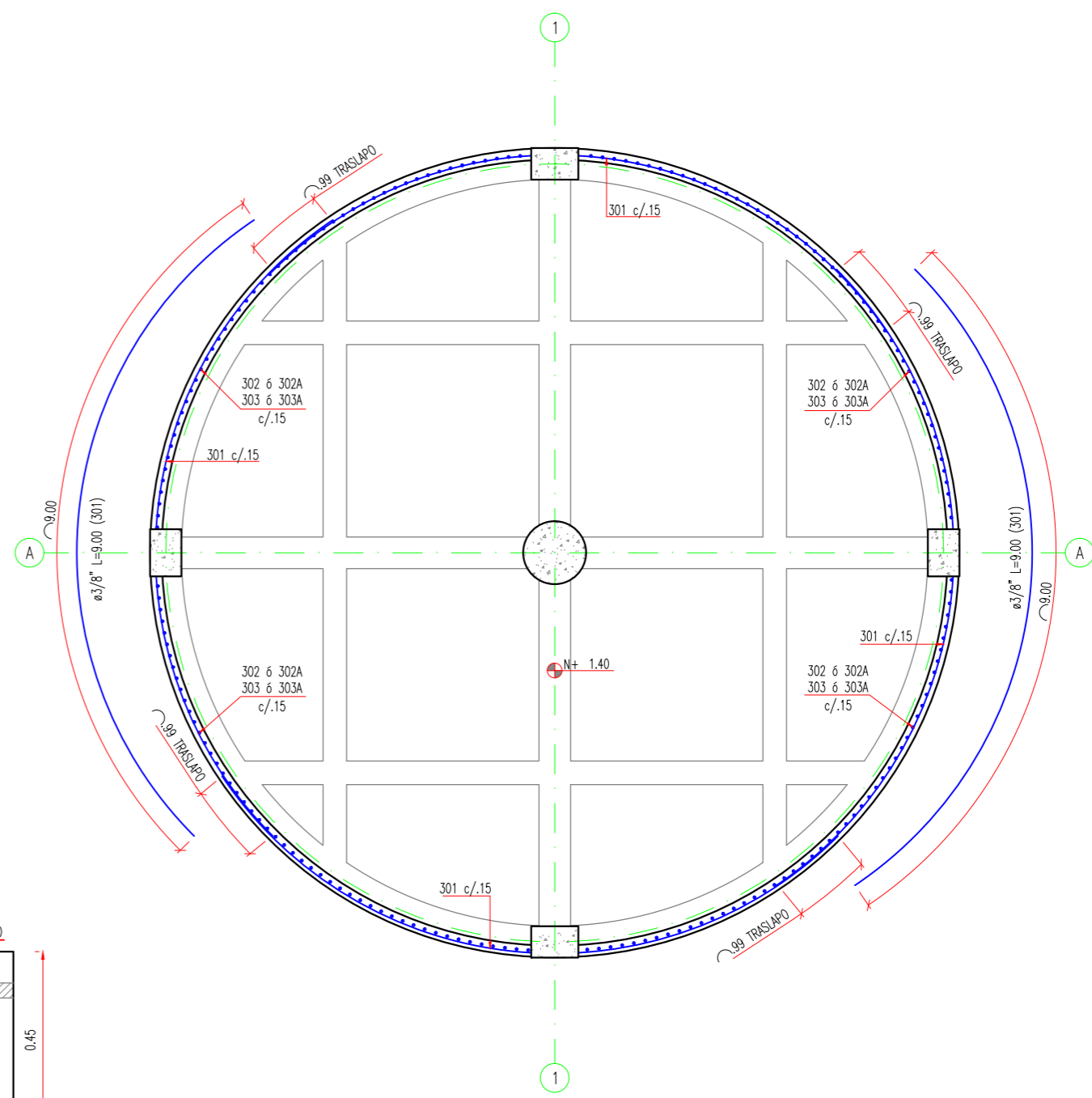
PLANTA PLACA N. +0.12
ESC. 1:50



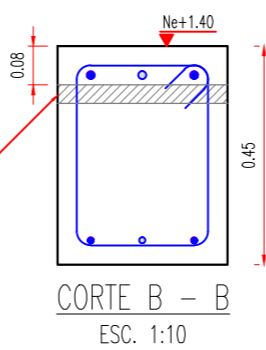
PLANTA VIGAS AEREAS N.+1.40m
ESC. 1:50



PLANTA AEREA N.+1.40m
ESC. 1:50



PLANTA REFUERZO MURO e=0.15m
ESC. 1:50



CORTE B - B
ESC. 1:10

NOTAS

LAS MEDIDAS PARA LA ESTRUCTURA METALICA ESTAN DADAS EN MILIMETROS Y PARA LA ESTRUCTURA EN CONCRETO ESTAN DADAS EN METROS.

# VAR.	# VAR.	DIAMETRO DE DOBLAMIENTO	GANCHOS
(#1, #5)	(#2, #3)	(#4, #5)	(cm)
#3	0.95	5.7	15
#4	1.27	7.62	20
#5	1.59	9.52	25
#6	1.91	11.4	30
#7	2.23	13.3	35
#8	2.54	15.2	40

LOS GANCHOS SERAN DE LONGITUD STANDARD A EXCEPCION DE LOS INDICADOS EN EL PLANO. SI NO SE INDICA LO CONTRARIO, EL REFUERZO SUPERIOR EN PLACAS, VIGAS AEREAS Y EL INTERIOR EN CIMENTACION VA CENTRADO CON LOS ARBOS.

NOMENCLATURA PARA PRESPECIES

#260
#4 L

N= CANTIDAD DE VIGAS O FLEJES (2 UNO)
#= DIAMETRO EN OCTAVOS DE PULGADA (5/16")
L= LONGITUD TOTAL EN DECIMOS (6.00 m)

NOTA: EN LA LONGITUD TOTAL ESTAN INCLUIDOS LOS GANCHOS, SI SE INDICAN.

- NOTAS:
- EL NIVEL INFERIOR DE LAS ZAPATAS ES N.-1.80
 - SI EN EL NIVEL INDICADO SE ENCUENTRA EL SUELO DE FUNDACION, SE DEBE UTILIZAR BAJO LA ZAPATA UNA CAPA DE CONCRETO POBRE DE 5 CM. DE ESPESOR, EN CASO CONTRARIO SE DEBE LLEGAR A ESTE POR MEDIO DE CONCRETO CICLOPEO.
 - EL NIVEL SUPERIOR DE LAS VIGAS DE CIMENTACIONES N.-0.80
 - DOSIFICACION CONCRETO CICLOPEO: 60% DE CONCRETO f'c 175 kgf/cm² Y 40% DE PIEDRA.
 - SUELO DE FUNDACION: VER ESTUDIO DE SUELOS.

ESPECIFICACIONES

CAPACIDAD DE DISIPACION DE ENERGIA: DMO

GRUPO DE USO: I=1.0

PERFIL DE SUELO TIPO E

ACABADO: 100 kgf/m²

CARGA VIVA: 180 kgf/m²

ESTRUCTURA CONCRETO

MAMPOSTERIA: f'm = 100 kgf/cm²

CONCRETO: f'c = 280 kgf/cm² (MUROS TANQUE)

ACERO: fy = 4200 kgf/cm²

NOTA:

EL CONCRETO DEL TANQUE DEBE SER IMPERMEABILIZADO INTEGRALMENTE CON PLASTOCRETE DM O SIMILAR + FIBRAS DE NYLON CON UNA DOSIFICACION + DE 600 gr/m

CONTENIDO MINIMO DE CEMENTO 350 kgf/m³

RELACION AGUA/CEMENTO 0.45

CONTRATANTE: EMPRESA DE SERVICIOS PÚBLICOS DE ACACIAS E S P A	PROYECTO: ELABORACIÓN DE LOS ESTUDIOS Y DISEÑOS DE LA PLANTA DE TRATAMIENTO DE AGUAS RESIDUALES Y EL PLAN DE GESTIÓN DEL RIESGO PARA EL MANEJO DEL VERTIMIENTO DEL CENTRO POBLADO DE DINAMARCA EN EL MUNICIPIO DE ACACIAS.	CONTRATISTA: PROYECTOS CIVILES E HIDRAULICOS MCJC INGENIERIA LTDA. PROYECTOS CIVILES E HIDRAULICOS	SUPERVISIÓN: ING. RAUL ENRIQUE ROJAS SUPERVISOR DE ACABADO Y ALCANTARILLADO EMPRESA DE SERVICIOS PUBLICOS DE ACACIAS - ESPA	REVISIONES	DISEÑO: ING. JOSE MANUEL PEREZ R. MFC: 25202-54528 CHD	APROBADO: ING. MANUEL F. CAMARGO MFC: 25202-31558 CHD	CONTIENE: - Plantas - Notas	PLANO N.º: EST. 011 DE 004
				FECHA: OCTUBRE DE 2017	REVISOS: ING. MANUEL F. CAMARGO MFC: 25202-31558 CHD	DIBUJADO: JOHN F. CHAVEZ		