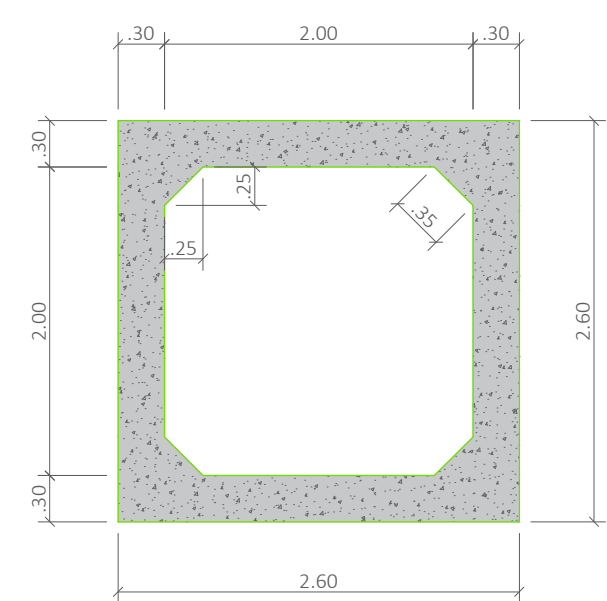
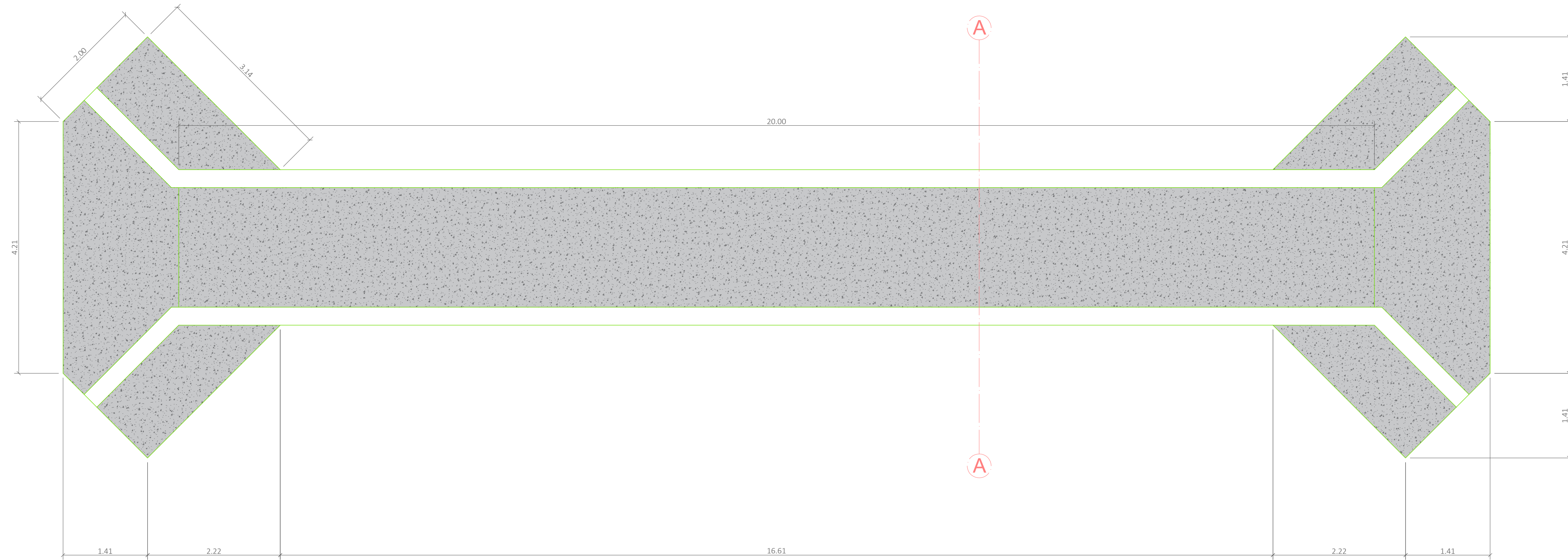


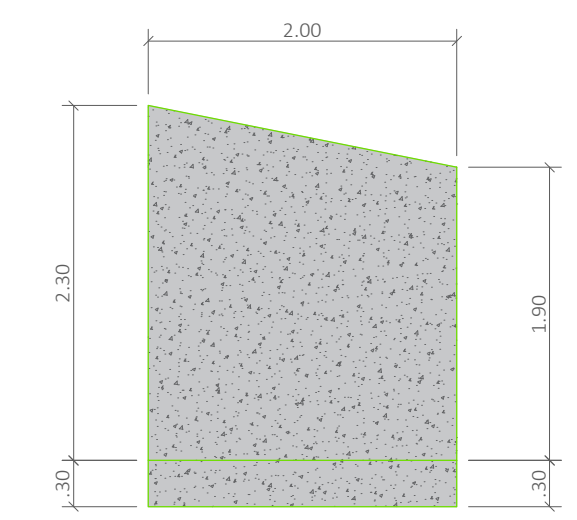
DETALLE ENCOLE - DESCOLE
Esc. 1:50



DETALLE CORTE A
Esc. 1:50



PLANTA ESTRUCTURAL
Esc. 1:50



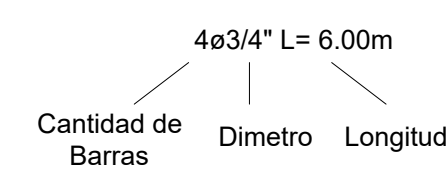
DETALLE ALETA
Esc. 1:50

BARRA	f _c =14 MPa	f _c =21 MPa	f _c =24 MPa	f _c =28 MPa
ø1/4"	444	390	390	390
ø3/8"	658	539	500	467
ø1/2"	881	719	667	624
ø5/8"	1102	901	835	780
ø3/4"	1324	1082	1003	938
ø7/8"	1900	1554	1438	1346
ø1"	2174	1778	1646	1540
ø1-1/8"	2456	2008	1859	1740
ø1-1/4"	2764	2260	2092	1958

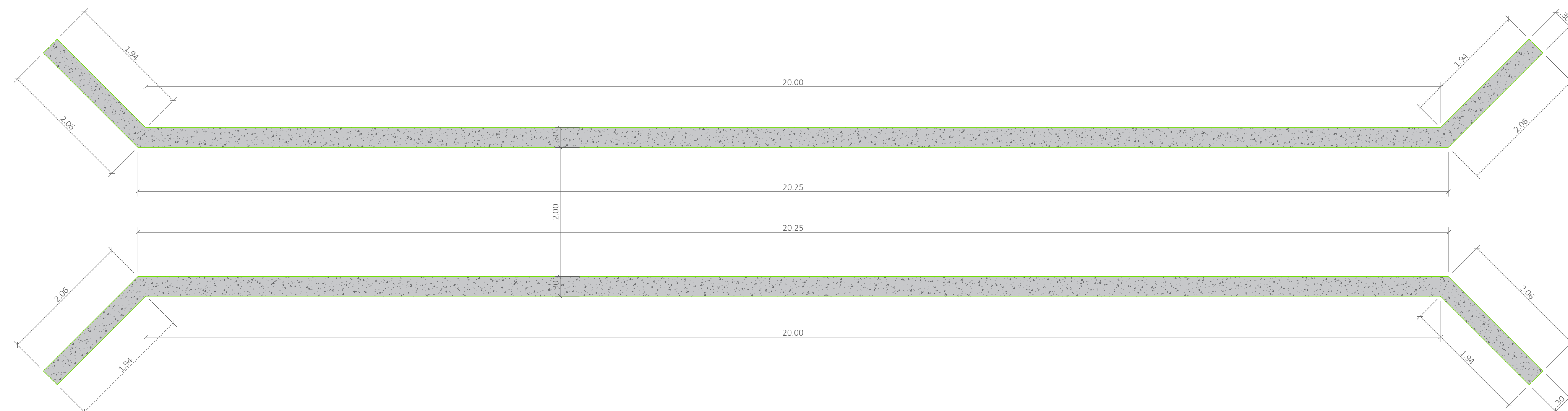
BARRA	ø Doblamiento	180°	90°
ø1/4"	38	100	100
ø3/8"	57	100	147
ø1/2"	76	110	196
ø5/8"	95	120	247
ø3/4"	115	143	296
ø7/8"	133	166	344
ø1"	152	191	394
ø1-1/8"	230	244	473
ø1-1/4"	158	275	533

- NOTAS GENERALES PROYECTO**
- Las dimensiones están dadas en metros, excepto donde se indique lo contrario.
 - Verificar medidas, niveles y detalles en obra.
 - Materiales**
 - Concreto Estructural f_c = 28 MPa (4000 PSI)
 - Concreto de Limpieza f_c = 14 MPa (2000 PSI)
 - Acero de Refuerzo Principal F_y = 420 MPa - NTC 2289
 - Acero de Refuerzo Estribos ø=3/8" F_y = 420 MPa
 - Perfil Acero Estructural F_y=350 MPa - NTC 6 NTC 4011

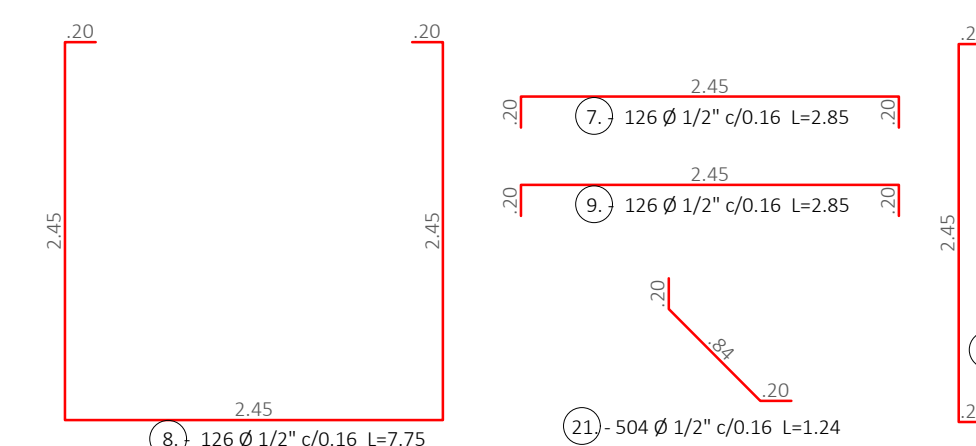
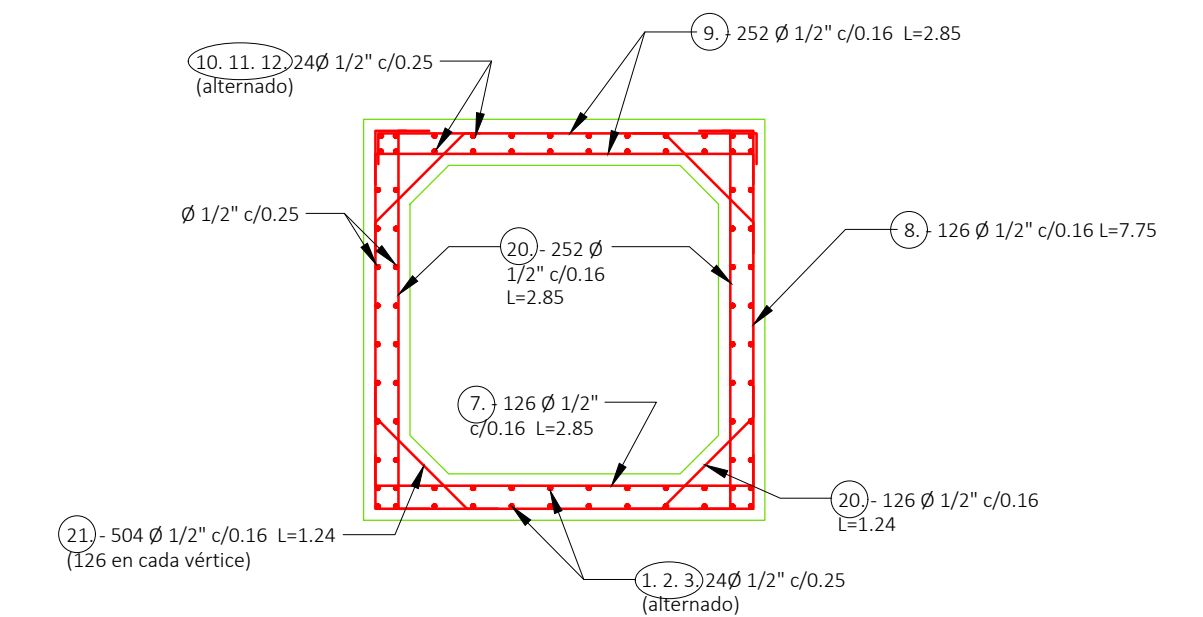
- CONDICIONES DE REFUERZO**
- Recubrimiento**
 - Concreto colocado contra el suelo o expuesto permanentemente a el 75mm
 - Vigas, Columnas: Armadura principal, estribos, espirales 40mm
 - Concreto no expuesto a la intemperie ni suelo: Losas, Muros, Viguetas 20mm
 - Nomenclatura**



- Refuerzo sin especificación de longitud 10cm



DETALLE CORTE B
Esc. 1:50



REFUERZO CORTE A
Esc. 1:50