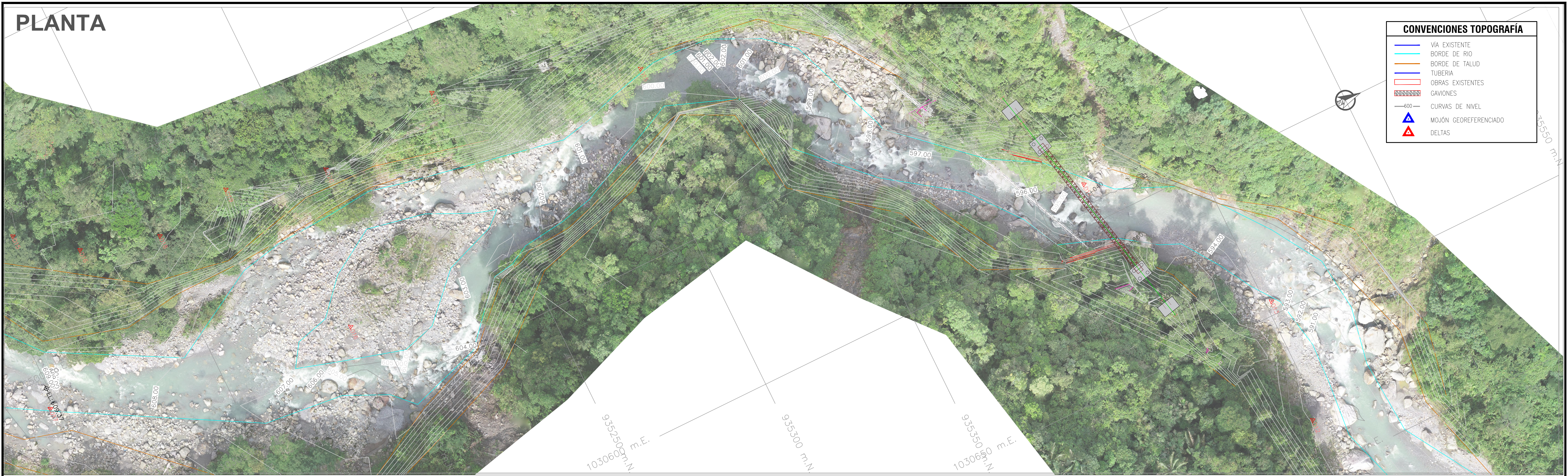
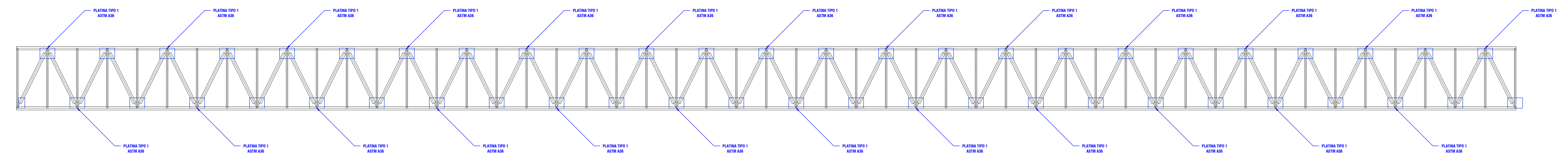
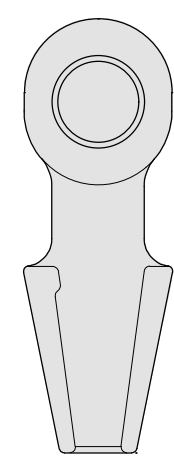
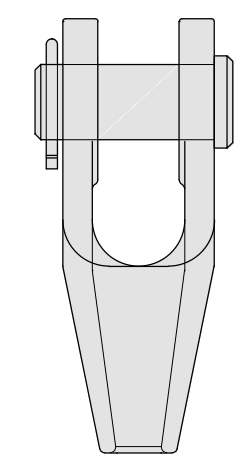
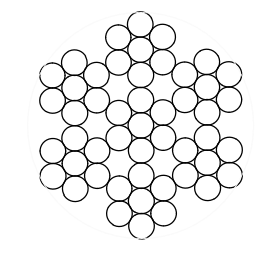
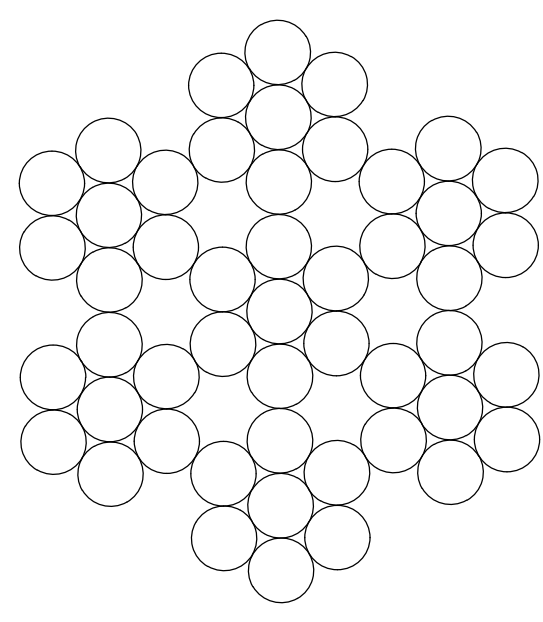
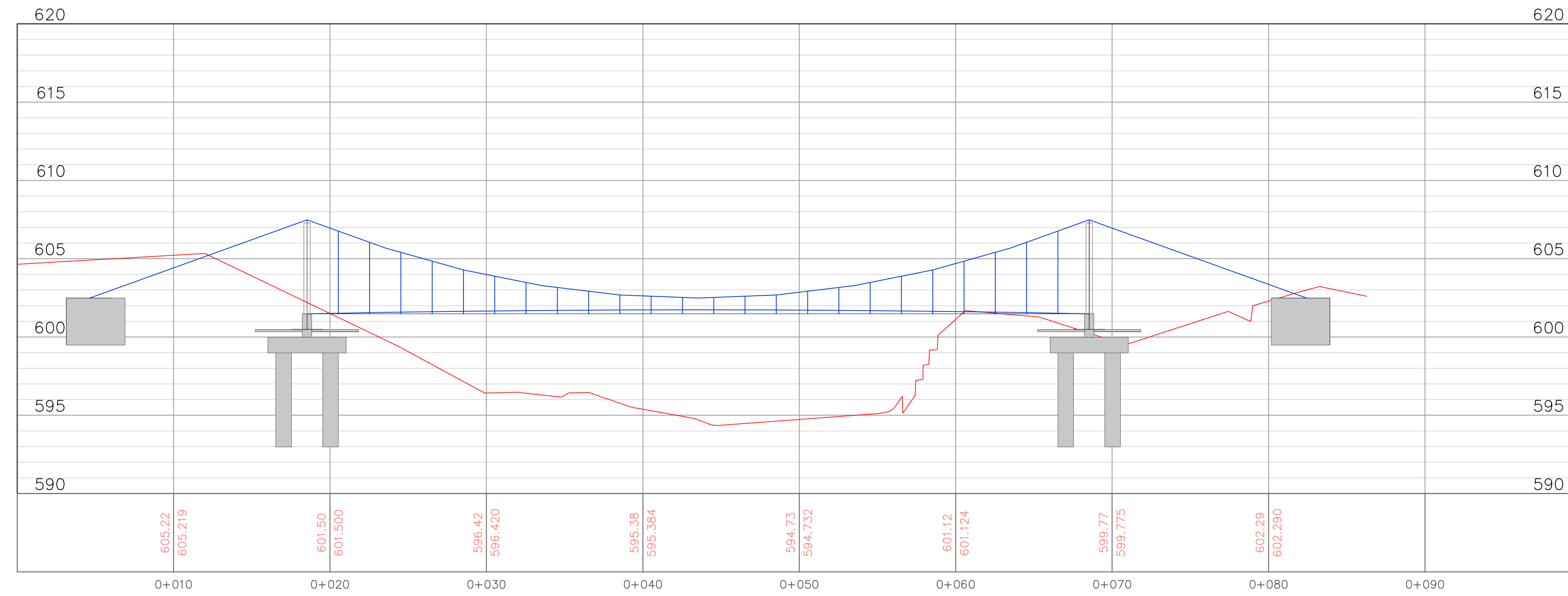


PLANTA



CONVENCIONES TOPOGRAFÍA	
	VÍA EXISTENTE
	BORDE DE RIO
	BORDE DE TALUD
	TUBERÍA
	OBRAS EXISTENTES
	GAVIONES
	CURVAS DE NIVEL
	MOJÓN GEOREFERENCIADO
	DELTA

PERFIL



VIADUCTO PEATONAL 50 m
Vista en planta
Escala 1:100

	EMPRESA: RASTER INGENIERIA S.A.S	LOCALIZACIÓN: MUNICIPIO DE ACACIAS DEPARTAMENTO DEL META	PROYECTO: ESTUDIOS Y DISEÑOS PARA LA OPTIMIZACIÓN DEL SISTEMA DESARENADOR Y LINEA DE CONDUCCIÓN UBICADO EN LA QUEBRADA LAS BLANCAS DEL MUNICIPIO DE ACACIAS META	LEVANTÓ: JUAN FERNANDO LOZANO SEPULVEDA ING. CIVIL ESP EN ESTRUCTURAS MP: 25202-323109 CND	REVISÓ Y APROBÓ: SUPERVISOR ALVARO ANDRES CESPEDES BAQUERO EMPRESA DE SERVICIOS PUBLICOS DE ACACIAS E.S.P NIT: 822.001.833-5	MODIFICACIONES	REVISIÓN: 1	CONTIENE: PLANO ESTRUCTURAL PASO AEREO	ORIGEN DE COORDENADAS: Sistema Nacional de Referencia Datum: Manila, Epoch: 1965/1/1 Longitud de escala: 625 000 000 000 Latitud de escala: 82 00' 45.321000" Elevación de escala: 1000000.000 Elevación de escala: 1000000.000	ESCALA: 1:500	PLANO P01 DE 03
	REPRESENTANTE LEGAL: ASLEY FERNANDO ESPEJO INGENIERO CIVIL								FECHA: NOVIEMBRE DE 2022	ARCHIVO: PLANOS ESTRUCTURALES_ACACIAS	