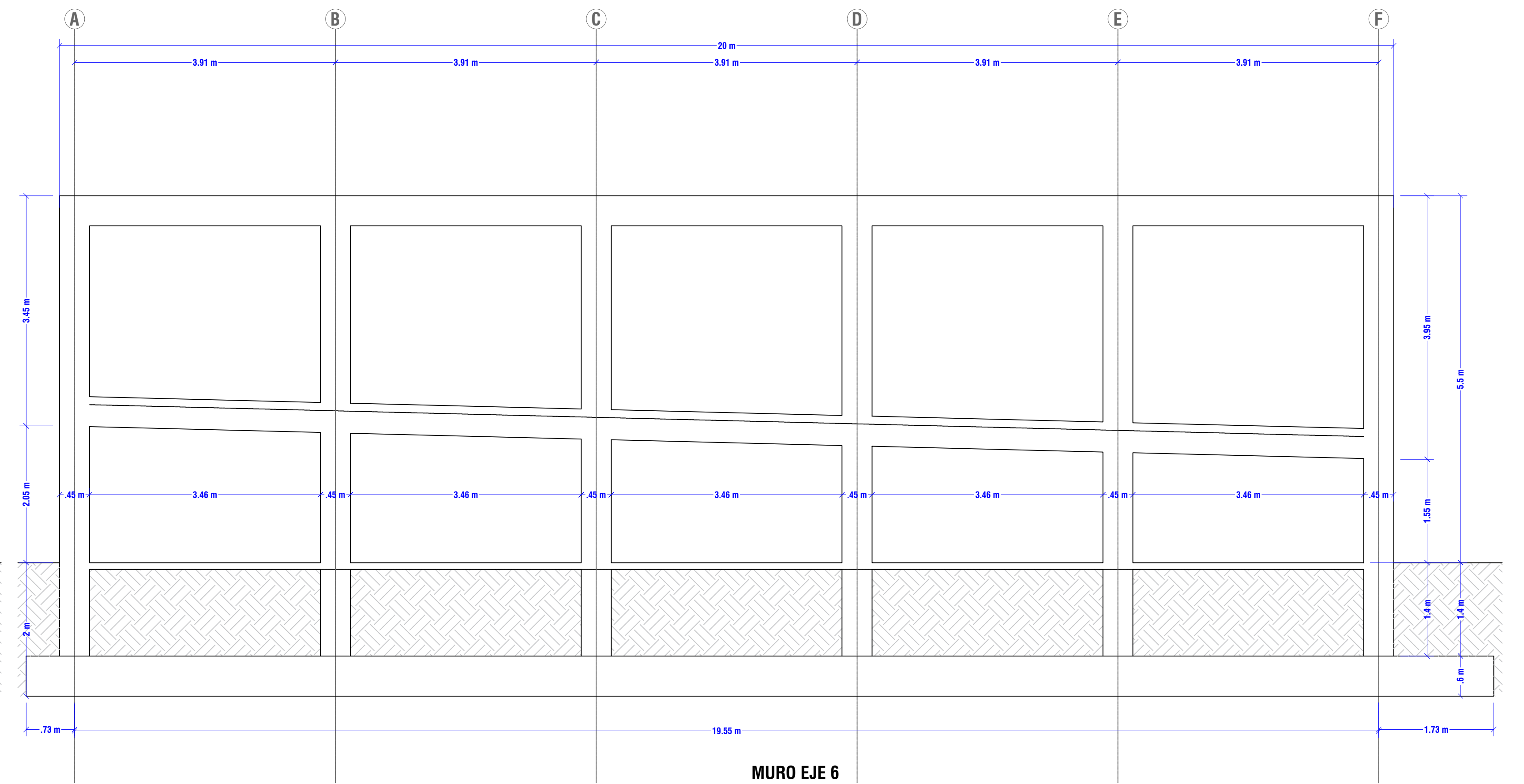
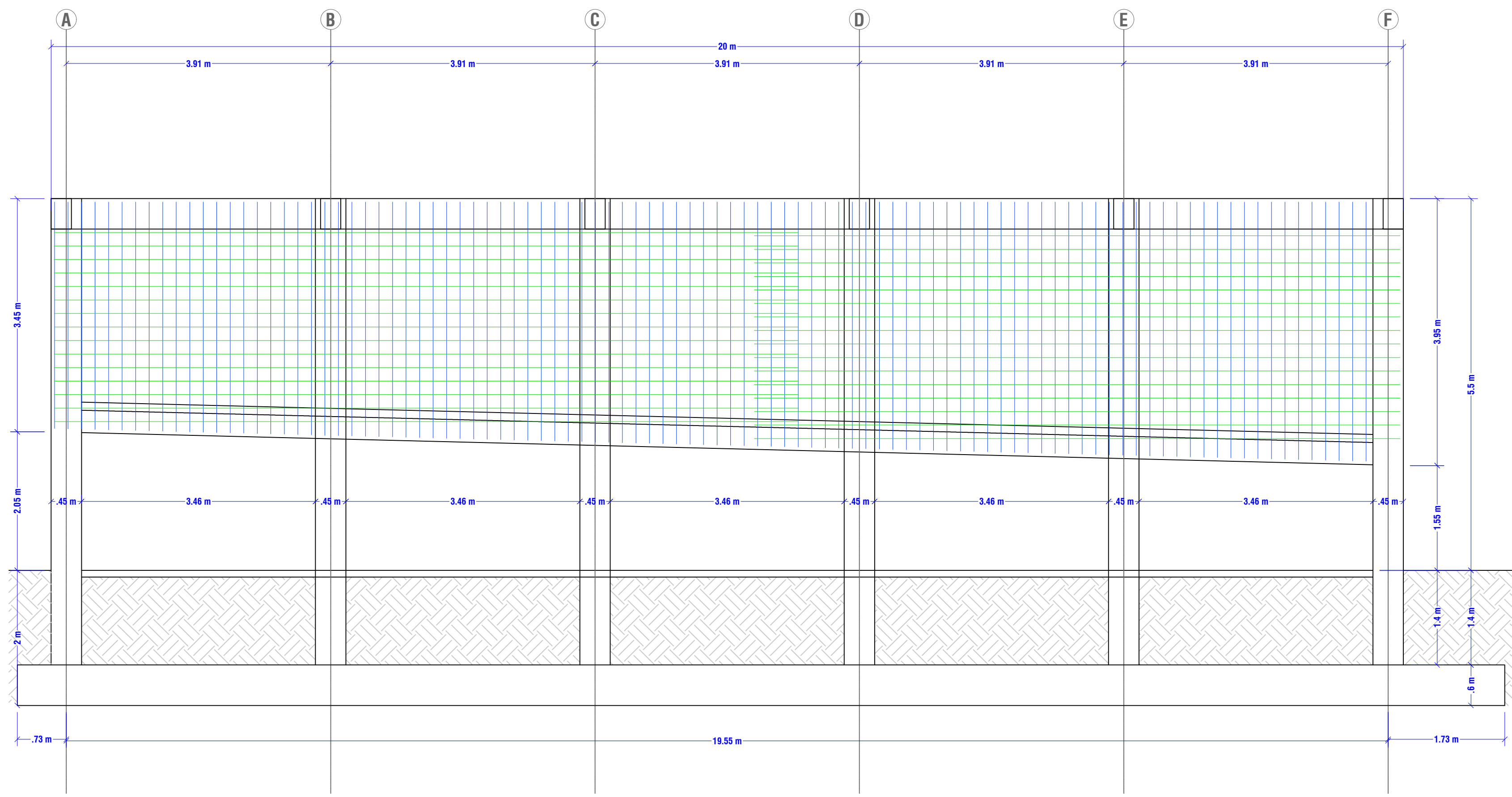


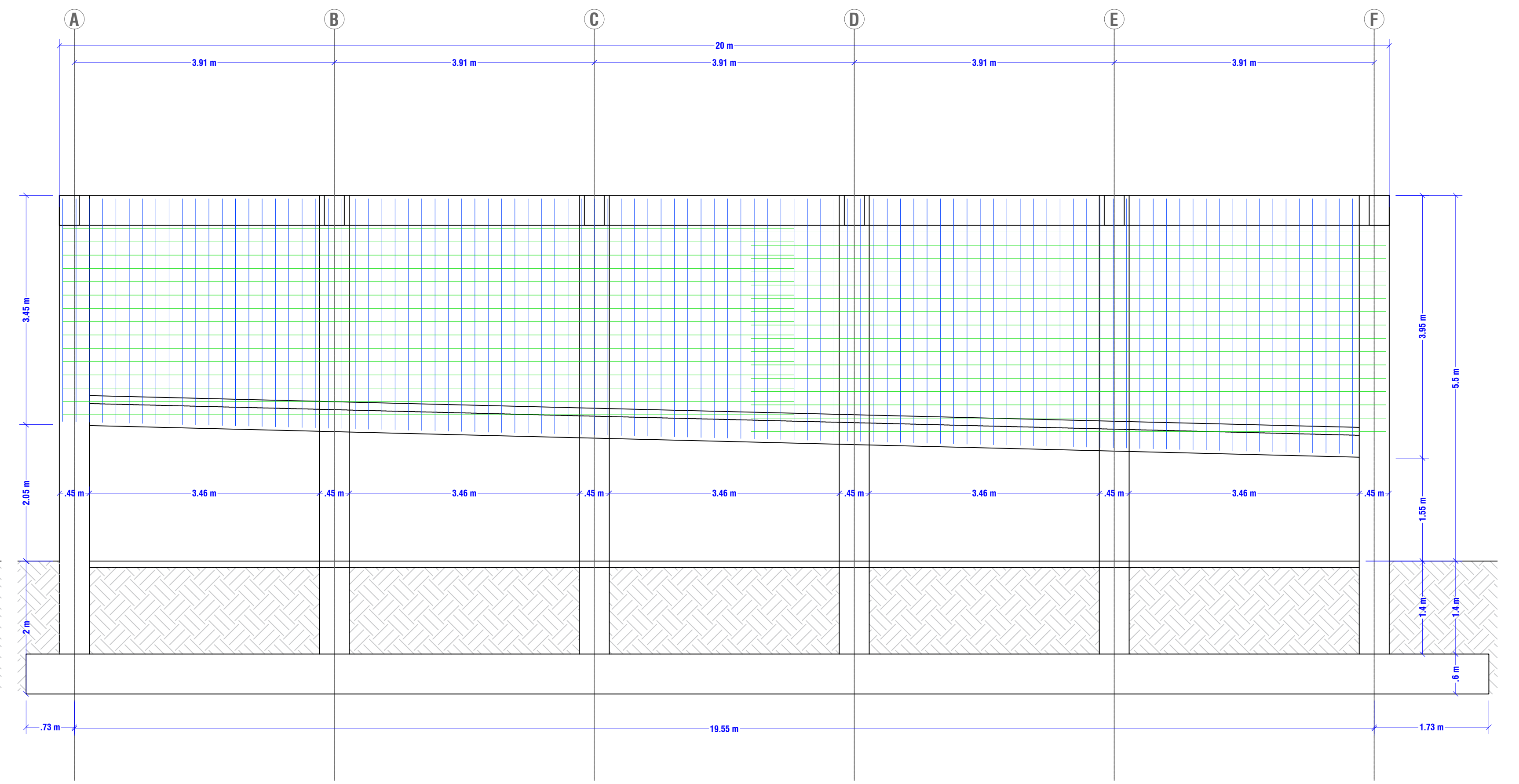
MURO EJE 1  
Vista en alzado  
Escala 1:75



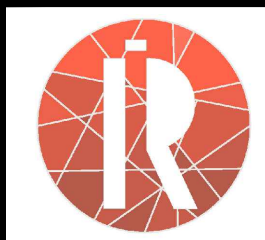
MURO EJE 6  
Vista en alzado  
Escala 1:75



MURO EJE 1 (DESPIECE EL MURO)  
Vista en alzado  
Escala 1:75



MURO EJE 6 (DESPIECE EL MURO)  
Vista en alzado  
Escala 1:100



EMPRESA:  
RASTER INGENIERIA S.A.S.  
REPRESENTANTE LEGAL:  
ASLEY FERNANDO ESPEJO  
INGENIERO CIVIL

LOCALIZACION:  
MUNICIPIO DE ACACIAS  
DEPARTAMENTO DEL META

PROYECTO:  
ESTUDIOS Y DISEÑOS PARA LA OPTIMIZACIÓN  
DEL SISTEMA DESARENADOR Y LINEA DE  
CONDUCCION UBICADO EN LA QUEBRADA LAS  
BLANCAS DEL MUNICIPIO DE ACACIAS META

LEVANTO:  
JUAN FERNANDO LOZANO SEPULVEDA  
ING. CIVIL ESP EN ESTRUCTURAS  
MP: 25202-323109 CND

REVISÓ Y APROBÓ:  
SUPERVISOR ALVARO ANDRÉS CESPEDES BAQUERO  
EMPRESA DE SERVICIOS PUBLICOS DE ACACIAS E.S.P  
NIT: 822.001.833-5

MODIFICACIONES		
No.	DESCRIPCIÓN	FECHA
I	PLANO ESTRUCTURAL	10/2022
II		
III		
IV		
V		

REVISION:  
1

CONTIENE:  
PLANO TOPOGRAFICO

ORIGEN DE COORDENADAS:  
Escala: 1:750

ESCALA:  
1:750

PLANO T02 DE 08  
FECHA:  
NOVIEMBRE DE 2022  
ARCHIVO:  
PLANOS ESTRUCTURALES\_ACACIAS