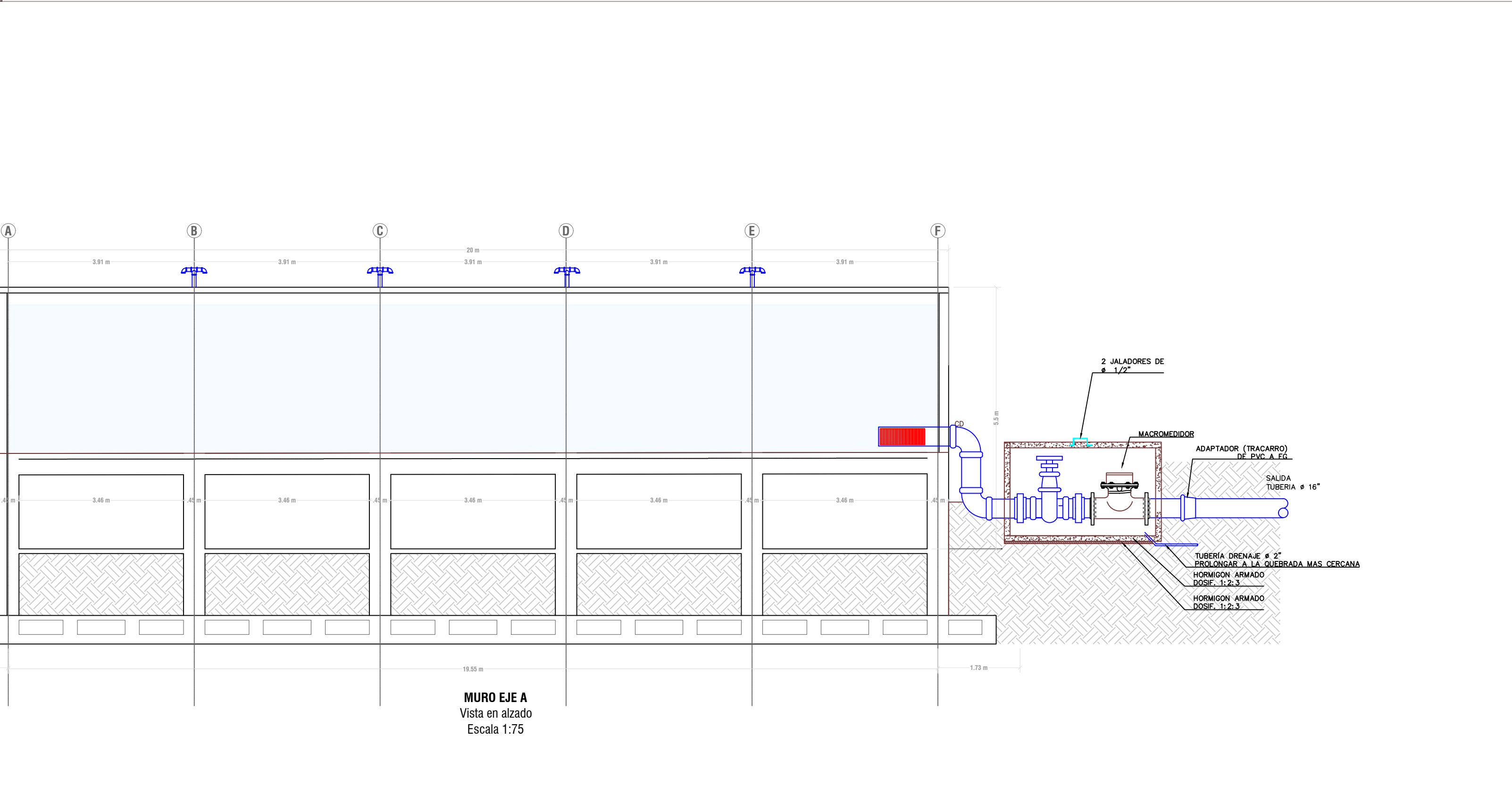
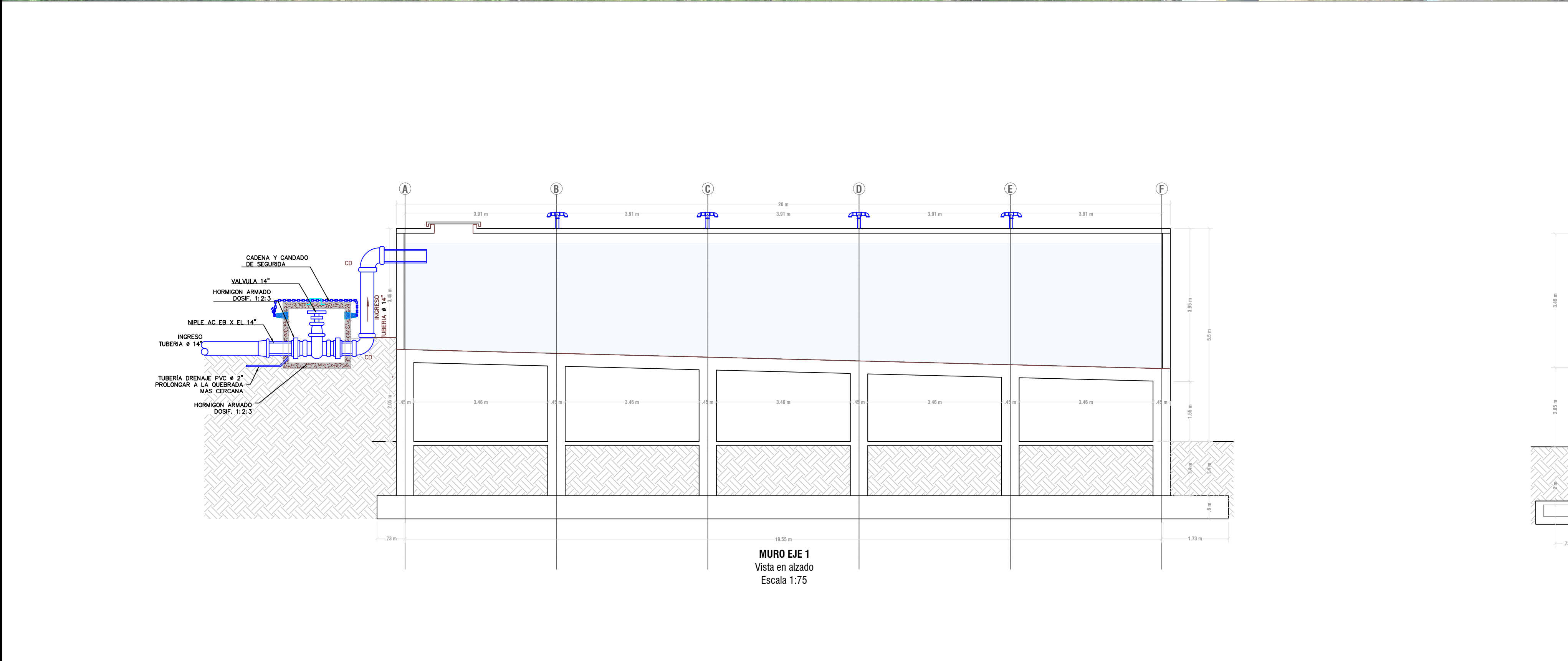
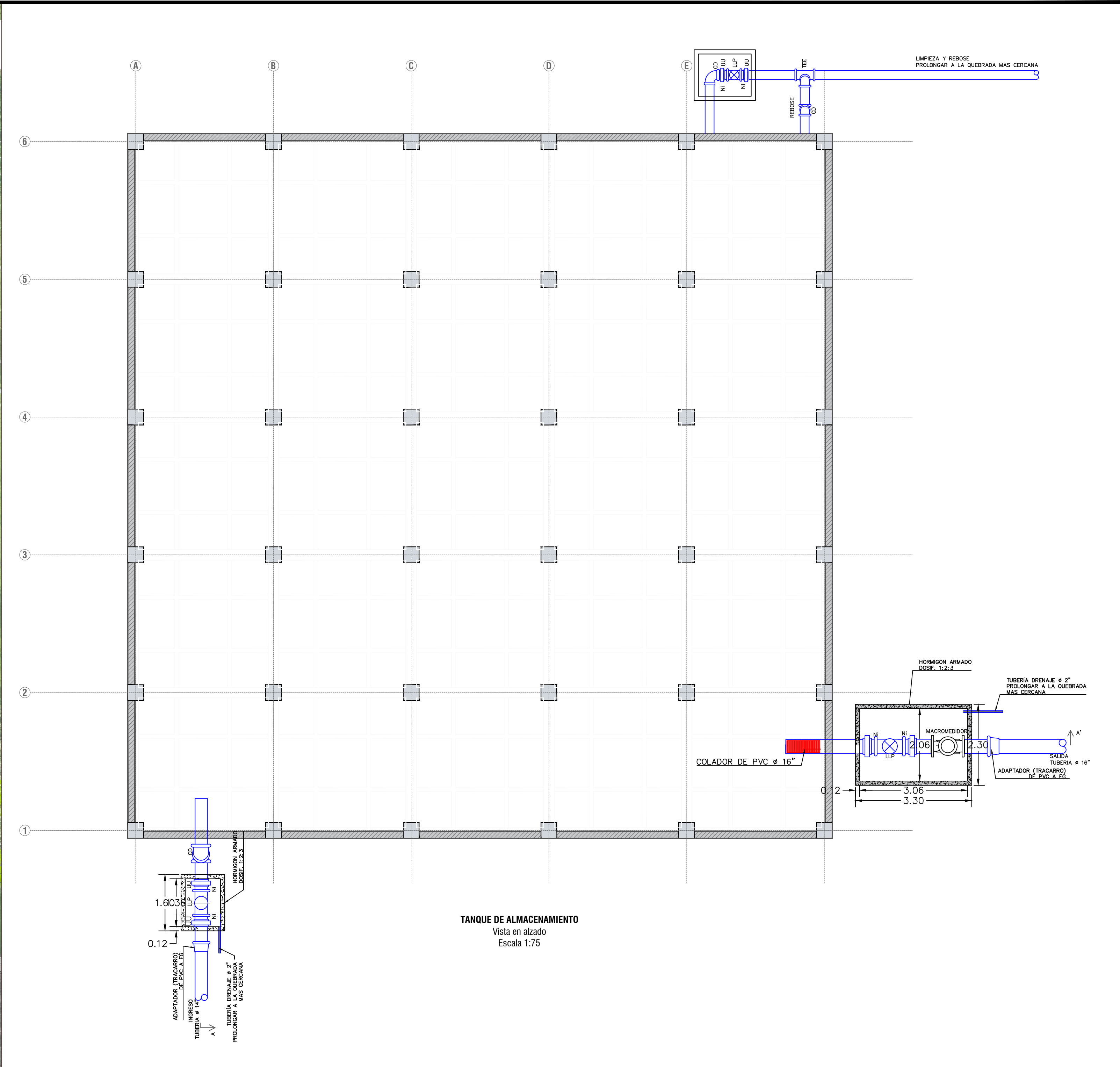


**PLANTA**  
**ESC: 1:250**



- CONVENCIONES TOPOGRAFÍA**
- VÍA EXISTENTE
  - BORDE DE RIO
  - BORDE DE TALUD
  - TUBERÍA
  - OBRAS EXISTENTES
  - GAVIONES
  - CURVAS DE NIVEL
  - ▲ MOJÓN GEOREFERENCIADO
  - ▲ DELTAS



	EMPRESA: RASTER INGENIERIA S.A.S.	LOCALIZACION: MUNICIPIO DE ACACIAS DEPARTAMENTO DEL META	PROYECTO: ESTUDIOS Y DISEÑOS PARA LA OPTIMIZACIÓN DEL SISTEMA DESARENADOR Y LINEA DE CONDUCCION UBICADO EN LA QUEBRADA LAS BLANCAS DEL MUNICIPIO DE ACACIAS META	LEVANTÓ: JUAN FERNANDO LOZANO SEPULVEDA ING. CIVIL ESP EN ESTRUCTURAS MP: 25202-323109 CND	REVISÓ Y APROBÓ: SUPERVISOR ALVARO ANDRÉS CEPEDAS BAQUERO EMPRESA DE SERVICIOS PUBLICOS DE ACACIAS E.S.P NIT: 822.001.833-5	MODIFICACIONES:	REVISION:	CONTIENE:	ORIGEN DE COORDENADAS: Sistema de Referencia: Bogotá, Colombia Datum: Spheroid Escala: 1:75	ESCALA: 1:75	PLANO T01 DE 08
	REPRESENTANTE LEGAL: ASLEY FERNANDO ESPEJO INGENIERO CIVIL	FECHA: NOVIEMBRE DE 2022	ARCHIVO: PLANOS ESTRUCTURALES_ACACIAS								